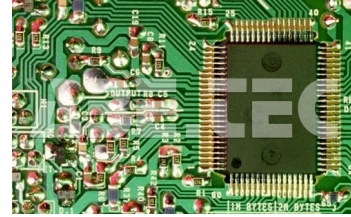


## Školení: SMT - ucelený průvodce technologií povrchové montáže (2 dny)

<b>Obj. číslo:</b>	450100009
<b>Dostupnost:</b>	dle aktuálního termínu



### Popis

Dvoudenní školení, kde absolvent získá komplexní přehled o výrobním procesu v elektrotechnickém průmyslu.

### Technická data

Název parametru	Hodnota
Typ vzdělávání	školení - teoretické
Obor vzdělávání	SMT
Délka školení	dva dny
Cílová skupina	pracovník kvality, kontrolor, technolog, procesní technik, konstruktér, střední management, majitelé firem